

comar
PISOS

Pisos Flotantes Laminados

PREMIUM



Excelencia Europea

 **EuroTec**



Tecnología Alemana

EUROTEC SL es una empresa de capitales europeos dedicada a la fabricación de tarimas para pisos flotantes laminados que, con el objeto de ofrecer a sus clientes la mejor relación **precio-calidad** montó, al igual que lo han hecho importantes compañías en todo el mundo, su planta industrial en Oriente. **Fabricamos con láminas y maquinarias alemanas de última generación, garantizando la calidad de nuestros productos.**

Confiabilidad

Nuestros productos son fabricados bajo la estricta supervisión de nuestros ingenieros, respetando las normas de la compañía y cumpliendo con la exigente **norma europea EN 13329** y las **normas internacionales ISO 9001 e ISO 14001**. De este modo **podemos garantizar** que ponemos en vuestras manos un producto de **primera marca** y de **altísima calidad**.



Sistema de Encastre Innovador



Nuestros productos utilizan el innovador y exclusivo sistema de encastre **TAP&GO** con las siguientes ventajas:

***Mayor superficie de contacto del encastre:**

Garantiza mas estabilidad y mejor agarre respecto a los sistemas Click tradicionales.

***Tableros de más alta densidad:**

El gran tamaño de las lengüetas de encastre aseguran que el producto está hecho con un tablero de soporte de la más alta densidad y calidad ya que, si no fuera así, las mismas se romperían.

***Juntas perfectas:**

Con sólo un golpe final con martillo de goma sobre el encastre, se logra una junta perfecta gracias al innovador diseño de TAP&GO.

***Facilidad de reparación:**

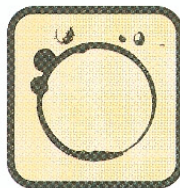
En caso de ser necesario cambiar alguna pieza individual, el encastre TAP&GO permite hacer una reparación sencilla retirando y reencastrando las piezas dañadas.

Ventajas del Sistema WAXED TECH

- Juntas más resistentes a la humedad.
- Su encastre lubricado facilita la colocación.
- Elimina los ruidos de contacto, incluso los más pequeños.



Elimina ruidos de contacto



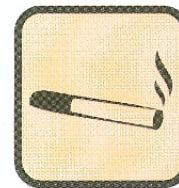
Resistente a las manchas



No se marca



Alto tránsito



Resiste quemaduras



EuroTec

DISTRIBUIDOR AUTORIZADO

